

# Maria durch ein Dornwald ging

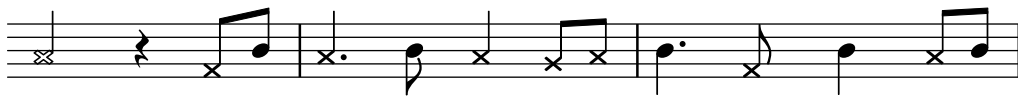
17. Jahrhundert

Griffschrift 4-Reihige

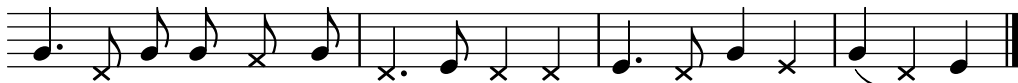
Volkswaise



1. Ma - ri - a durch ein Dorn - wald ging, Ky - ri - e e - lei -
2. Was trug Ma - ri - a unter ihr - em Herzen? Ky - ri - e e - lei -
3. Da haben die Dor - nen Ro - sen ge - tragen. Ky - ri - e e - lei -



son! Ma - ri - a durch ein Dorn - wald ging, der  
son! Ein klei - nes Kind - lein oh - ne Schmerzen, das  
son! Als das Kind - lein durch den Wald ge - tragen, da



hat in sie - ben Jahr kein Laub ge - tra - gen. Je - sus und Ma - ri - a.  
trug Ma - ri - a un - ter ihr - em Herzen. Je - sus und Ma - ri - a.  
ha - ben die Dor - nen Ro - sen ge - tra - gen. Je - sus und Ma - ri - a.